

CAPULÍN

Eugenia acapulcensis

Familia: Myrtaceae

Descripción:

Árbol de 25 a 30 m de altura. Diámetro de 0.90 a 2.4 m. En estado silvestre se encuentra en los bosques perennifolios, de 600 a 1,500 msnm.

Árboles similares:

Eugenia aceitillo

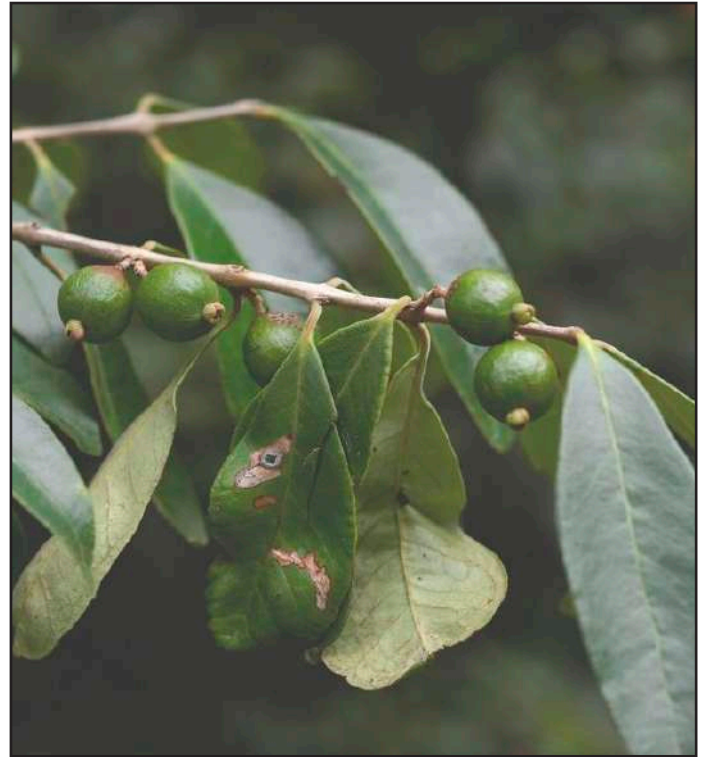
Relaciones interespecíficas:

Asociado con especies utilizadas para la restauración ecológica.



**Corteza:**

Corteza externa pardo grisácea, aromática.

**Ramas y hojas:**

Hojas simples, opuestas, de 6-14.5 cm de largo y 2.5-6.5 cm de ancho, verde amarillenta en el envés, verde claro en el haz; pecíolos hasta de 1.5 cm de largo; aromáticas.

**Flor:**

Racimos de 1–1.5 cm de largo, flores de 15–20 mm, pedicelos 2–5 mm de largo, cortamente pubescentes, bractéolas variables; hipanto campanulado; lobos del cáliz redondeados, 0.5–1.5 mm de largo.

Fruto:

Drupas globosas, hasta de 1.5 cm de diámetro, de verde a negro al madurar; con una semilla parda.



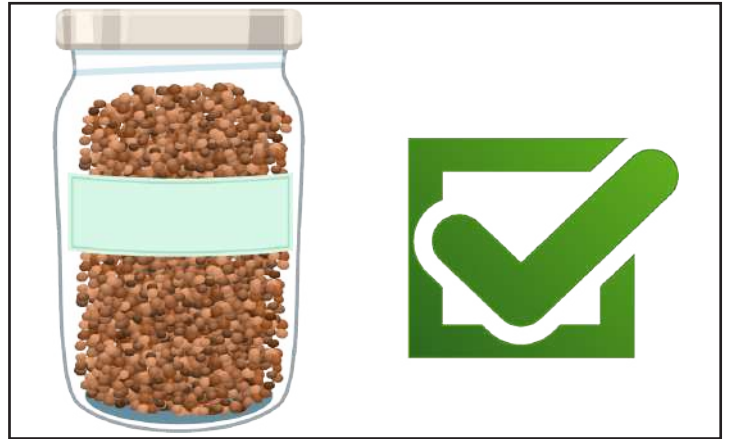
Semillas:

La semilla es redonda, envuelta en un fruto color entre rosa y morado.



Manejo y almacenamiento:

Las semillas pueden almacenarse al alto vacío y en refrigeración durante 1 año a una temperatura de 3 a 5 °C.

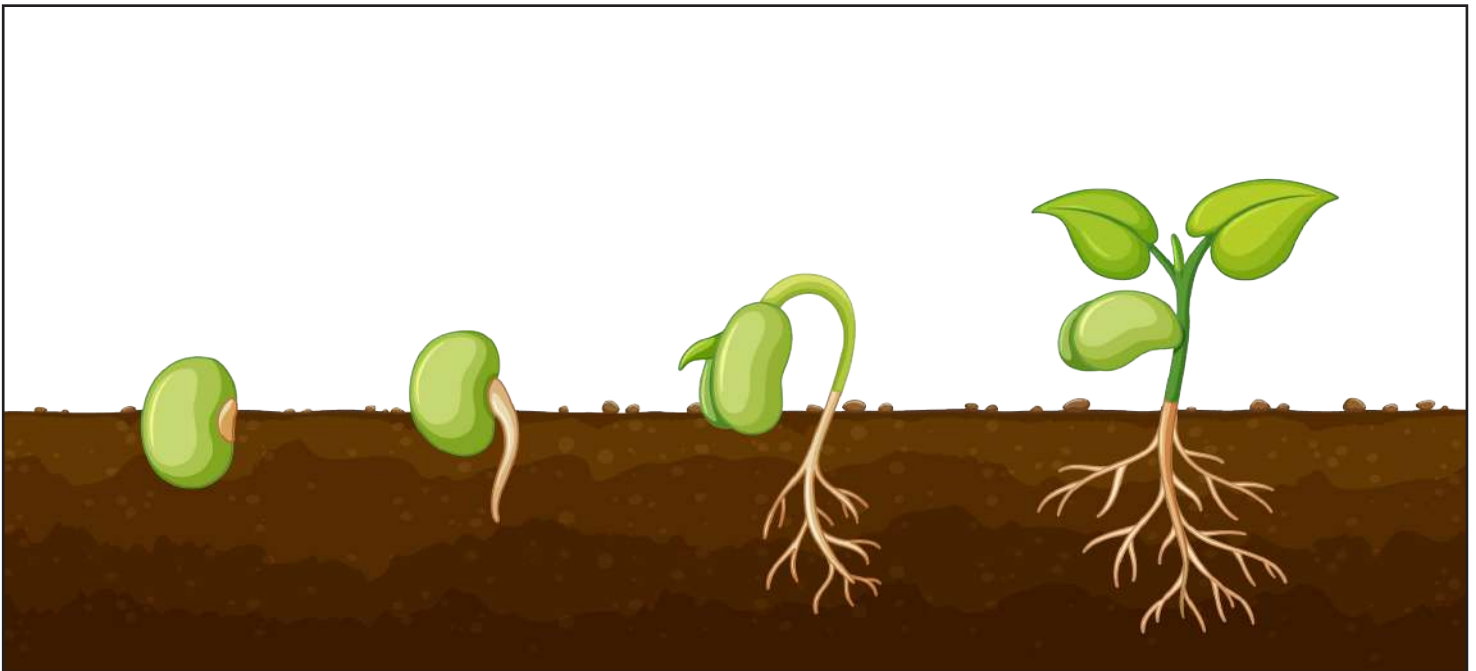


Tratamiento pregerminativo:

Remojar las semillas 24 horas en agua a temperatura ambiente.

Germinación:

Epigea. Las semillas se siembran a una profundidad de 2 veces su tamaño. Germinan de 10 a 20 días. Se obtiene 90% de germinación manteniéndolas a temperaturas de 25 a 30 °C.



Dispersión:

Por aves que se alimentan de los frutos.



Depredación:

Los animales silvestres pueden alimentarse de los frutos y de las hojas defoliando así los árboles juveniles.

Usos:

En restauración ecológica se utiliza para atracción de fauna silvestre.



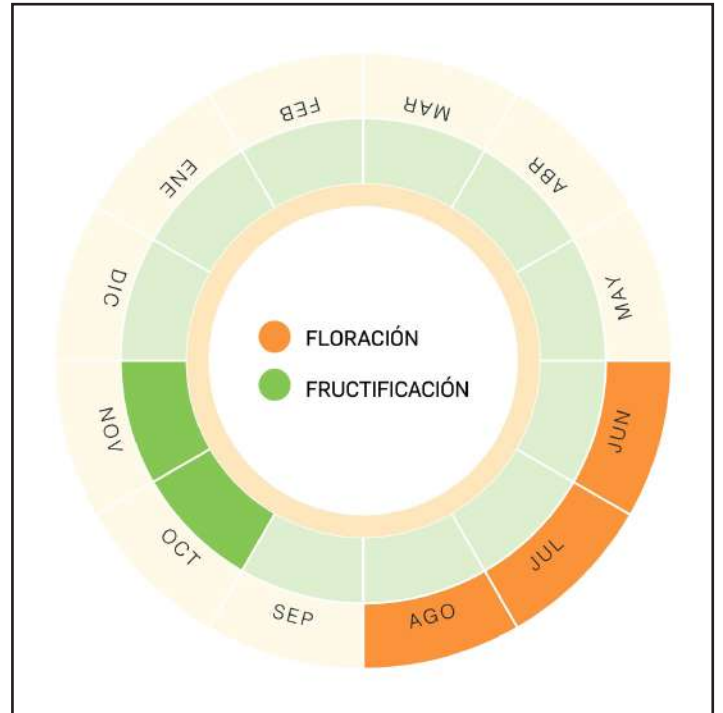
REFERENCIAS:

Sanchez, V. P. E. Flórlula arborescente del Parque Nacional Cahuita. EUNED. Editorial Universidad Estatal a Distancia; www.tradewinds-fruit.com/content/surinam-cherry.htm, Naturalista, CONABIO www.naturalista.mx, descarga de fotografías (huracan) 02/04/2019

Edición: Ixchel M. Sheseña Hernández, Arturo García Valencia. Diseño: Gabriela H. Gutiérrez Sosa. Investigación: Israel Gómez Sánchez, Omar Trujillo Santos, Arturo García Valencia, Rafael Rodríguez Mesa. Mapas: Arturo García Valencia. Calendarios fenológicos: Rafael Rodríguez Mesa. 2019.

Fenología:

Florece de junio a agosto y fructifica de octubre a noviembre.



Distribución geográfica:

Es una especie abundante, que se encuentra en bosques siempre verdes y caducifolios en las zonas norcentral y atlántica, a una altitud de 0–1,200 metros, desde el sur de México a Colombia.

