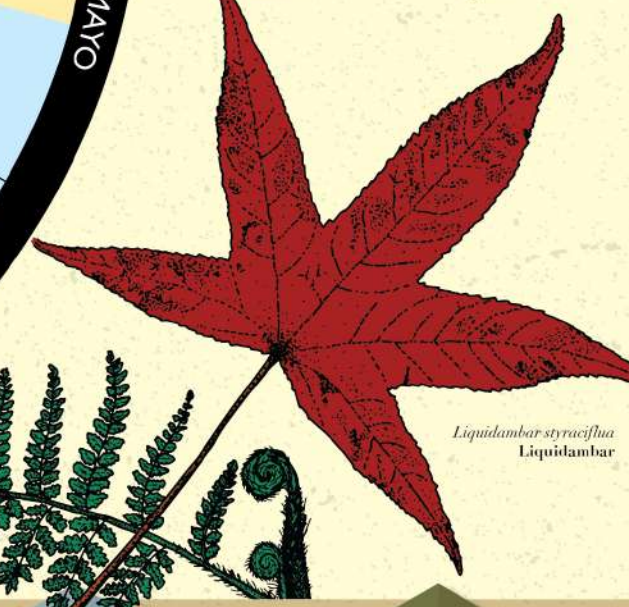
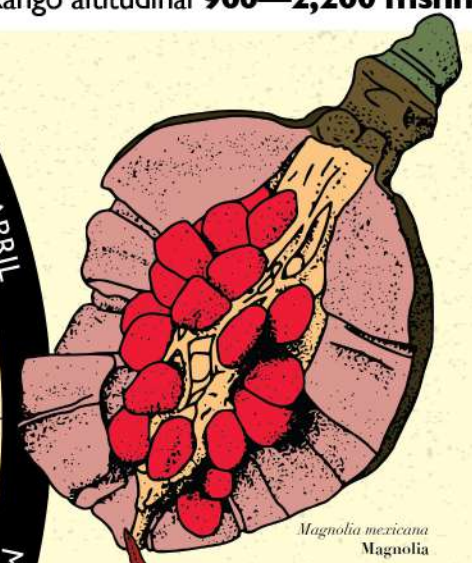
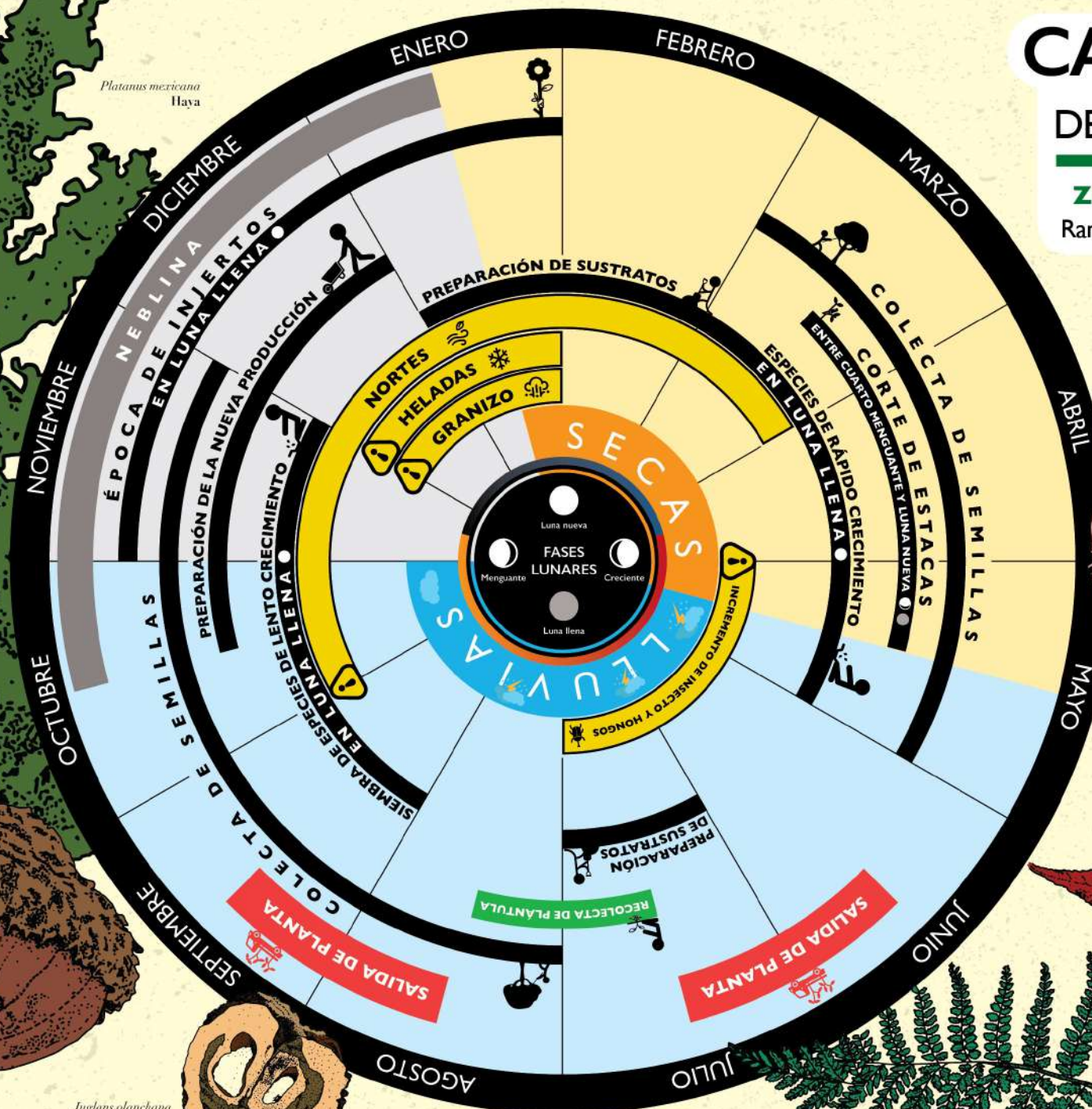


# CALENDARIO DEL VIVERISTA

**BOSQUE DE NIEBLA**  
**ZONA TEMPLADA HÚMEDA**  
Rango altitudinal **900—2,200 msnm**



### PLAGAS

Los insectos y hongos aumentan en épocas de alta humedad y calor. Para evitar las plagas te damos las siguientes recomendaciones:

- Hacer cercos alrededor del vivero con plantas aromáticas como lavanda, zacate, limón, estragón, romero o tomillo.
- Hacer un riego moderado y dirigido para evitar la humedad.
- Aumentar la radiación solar y permitir una mayor circulación de aire en el vivero para crear un ambiente más seco y menos caluroso.
- No hacer uso excesivo de químicos para evitar daño por intoxicación a trabajadores y evitar contaminar el agua y los suelos.

### INJERTOS

- Usa varetas de los árboles con mejores frutos.
- Idealmente corta las varetas en días de luna llena durante la época de retoño del árbol e injértelo el mismo día o a más tardar 24 horas después.

### HELADAS

Las heladas pueden echar a perder toda tu producción de planta, para evitarlo es importante:

- Identificar un sitio adecuado para tu vivero, no los construyas en zonas propicias a la llegada de vientos helados.
- Construir una barda o tener cercos vivos con árboles frondosos para retener la humedad y desviar las corrientes de aire frío.
- Cubrir las plantas con malla sombra para disminuir el impacto de las heladas.
- Planificar la producción para que las primeras etapas de desarrollo de las plantas no sean durante las heladas.
- Nutrir bien las plantas con fertilizantes a base de fósforo y potasio.
- Mantener el sustrato saturado de agua con riego abundante para mantener las plantas hidratadas.
- Desherbar totalmente las plantas ya que las hierbas propician su enfriamiento.

### NORTES

Los nortes son vientos fuertes, secos y fríos que pueden deshidratar y matar a las plantas, por eso te recomendamos:

- Construir una barda o tener cercos vivos con árboles o bambú de diferentes tamaños para retener la humedad y desviar los vientos.
- Cubrir las plantas con malla sombra del lado que llegan los nortes.
- Mantener el sustrato saturado de agua con riego abundante para mantener las plantas hidratadas.

### GRANIZO

El granizo puede causar daños graves al vivero y a las plantas, te sugerimos:

- Proteger a las plantas con malla sombra. En caso de que sean plantas que requieran mucho sol se recomienda usar malla sombra de 50%.

### PREPARACIÓN DE SUSTRATOS

- Haz pruebas de nuevas mezclas de sustratos. Recomendamos hacer uso de los desechos agrícolas disponibles en tu comunidad para reducir costos (cascarillo de arroz y café, cortezas, aserrín, etc).

### SIEMBRA DE ESPECIES DE LENTO CRECIMIENTO

- Planifica la salida de especies de lento crecimiento por lo menos un año de ser sembrada ya que es el tiempo mínimo que debe pasar para que obtenga el tamaño adecuado.
- Realiza un tratamiento pre-germinativo previo a la siembra para asegurar un crecimiento parejo de las plantas.
- Utiliza contenedores grandes para que la planta tenga espacio para desarrollarse correctamente y obtenga la mayor altura posible.

### RECOLECTA DE SEMILLAS

- Planifica con tiempo tu recolecta y haz una observación constante de los árboles en campo para identificar la mejor temporada para recolectar: cada especie (cuando empiezan a desprenderse los frutos).
- Realiza la siembra lo antes posible, después de recolectar, cada día que pasa puede restarle viabilidad a las plantas.

### SIEMBRA DE ESPECIES DE RÁPIDO CRECIMIENTO

- Planifica la salida de plantas de especies de rápido crecimiento de 3 a 6 meses después de ser sembrada para evitar que sobrepase el tamaño adecuado.
- En caso de que las plantas deban permanecer en el vivero más tiempo del indicado para alcanzar el tamaño adecuado, utiliza un contenedor de buena capacidad de acuerdo al desarrollo de la especie para que no pierda calidad.
- Si usas contenedores de capacidad reducida haz una fertilización constante de las plantas.

### PREPARACIÓN DE LA NUEVA PRODUCCIÓN

- Inicia actividades para la nueva producción lo más pronto posible: revisa el buen funcionamiento de tu vivero, haz las reparaciones necesarias, ordena y limpia tus instalaciones, haz tu presupuesto, limpia y esteriliza tus contenedores y charolas (para las desinfección recomendamos el oxícloruro de cobre, cal y azufre).
- Planifica que especies propagarás y considera nuevos métodos para hacerlo, esto te permitirá mejorar tus procesos.

### RECOLECTA DE ESTACAS

- Corta las estacas durante los días de luna menguante a luna nueva, durante estos días las plantas tienen suficientes sustancias de reserva que permitirán que retoñe en pocas semanas.